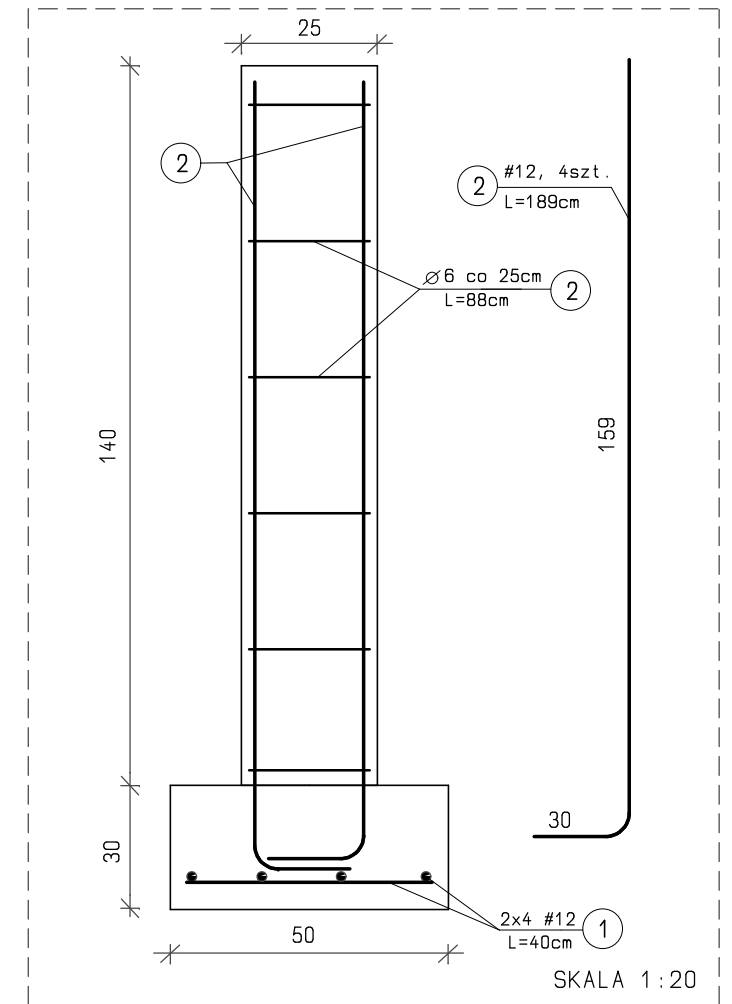


ST1 ZBROJENIE - 2szt.



BETON C16/20
STAL AIIIN RB500
A0 St0S
otulina zbrojenia min. 25mm

D1
blachodachówka
łaty 60x40
kontrłaty 2,5x60
papa
deskowanie pełne 2,5
krokwie 6x16

Obiekt	PRZEBUDOWA ZE ZMIANĄ SPOSOBU UŻYTKOWANIA BUDYNKU SZKOŁY PODSTAWOWEJ W KOWALACH OLECKICH NA PRZEDSZKOLE I ŚDS	Data
Adres	Kowale Oleckie, ul. Kościuszki 88, dz.nr 268/24	maj 2019
Inwestor	Gmina Kowale Oleckie	
Projektant	Nr uprawnień	Podpis
mgr inż. Ewa Skarżyńska	upr. nr SUW-15/85	
Skala	Przedmiot rysunku	Nr arkusza
1:25	WEJŚCIE "A" - SZCZEGÓŁ " 2 - 2 "	B-3